

1554

CORRECCION de errores de la Resolución de 14 de junio de 1991, del Departamento de Ordenación Territorial, Obras Públicas y Transportes, por la que se da publicidad al acuerdo de aprobación definitiva de las Normas Subsidiarias y Complementarias de ámbito provincial de Teruel.

En la Resolución del Departamento de Ordenación Territorial, Obras Públicas y Transportes publicada en el número 82

del «Boletín Oficial de Aragón» de 4 de julio de 1991, se ha detectado los errores siguientes:

En la página 2212, en el índice del TITULO PRIMERO, el apartado VII debe figurar ordenado en columna debajo del VI.

En la página 2218, en el apartado 1.0.0.7. sobre PROTECCION DEL MEDIO AMBIENTE, subapartado a), donde dice «En estos caso...», debe decir «En estos casos...»

En la página 2221, en el apartado 2.1.1.6/4.1, sobre ACONDICIONAMIENTO DE LOCALES en el segundo párrafo, donde dice «Si además s sitúan en fachadas...», debe decir: «Si además se sitúan en fachadas...»

En la página 2222, todas las referencias a los niveles de ruidos deben entenderse como DB (A).

En la página 2227, en el título de la sección I del capítulo II, donde dice «Gernal», debe decir «General».

En la página 2228, en el subapartado b) del apartado 2.2.1.1, la condición relativa a «Evacuación de aguas» debe situarse en columna, debajo y aparte a la relativa a «Abastecimiento de agua».

En la página 2231, en el subapartado c) del apartado 2.2.4.2, debe redactarse seguido: «c) La altura mínima libre en entreplanta de edificios de planta única será de 2.20 metros».

En la página 2233, en el apartado 2.2.4.15, después de la referencia a «Edificios o conjuntos de interés» debe haber punto y aparte.

En la página 2234, en el apartado 2.2.5.4, segundo párrafo, donde dice «hiero o madera», debe decir: «hierro o madera».

En la página 2238, en el apartado 2.3.2.3, subapartado 2 c), donde dice «vinculable explotación», debe decir «vinculable a explotación».

En la página 2239, en el apartado 2.3.2.4, sobre Edificios aislados destinados a vivienda familiar, tanto en el caso de vivienda vinculada a explotaciones agropecuarias y a otros usos admisibles en Suelo No Urbanizable, como en el caso de vivienda familiar aislada, en la fórmula que limita la superficie máxima edificada, donde dice: «Superficie máxima construida=100 + Superficie de parcela 100», debe decir: «Superficie máxima construida=100 + Superficie de Parcela»

100

En la página 2241, en el apartado 2.3.2.13, sobre IMPACTO AMBIENTAL, donde dice «Sin perjuicio...», debe decir «Sin perjuicio...».

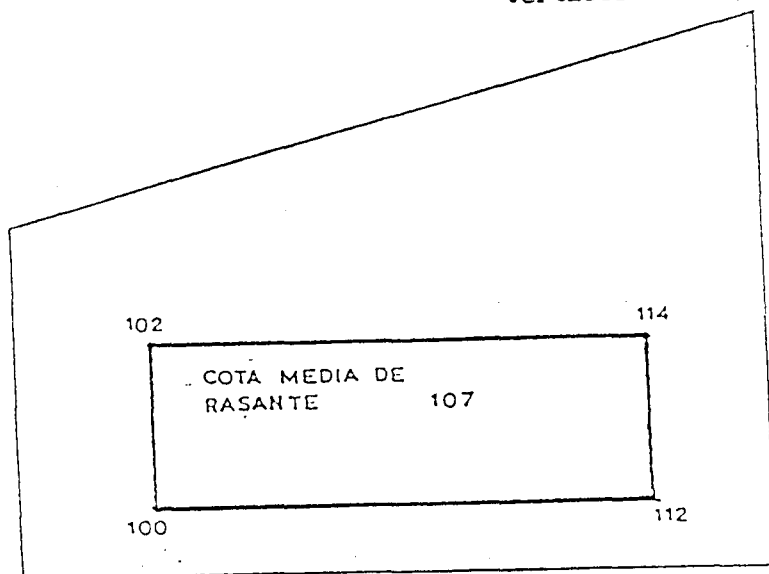
En la página 2247, en el apartado 3.3.2.6, segundo párrafo, donde dice «como Organismo hayan de informar...», debe decir: «como Organismos hayan de informar...».

En la página 2249, en el apartado 3.4.0.3, segundo párrafo, donde dice «...daño producido a los interese...», debe decir: «daño producido a los intereses...».

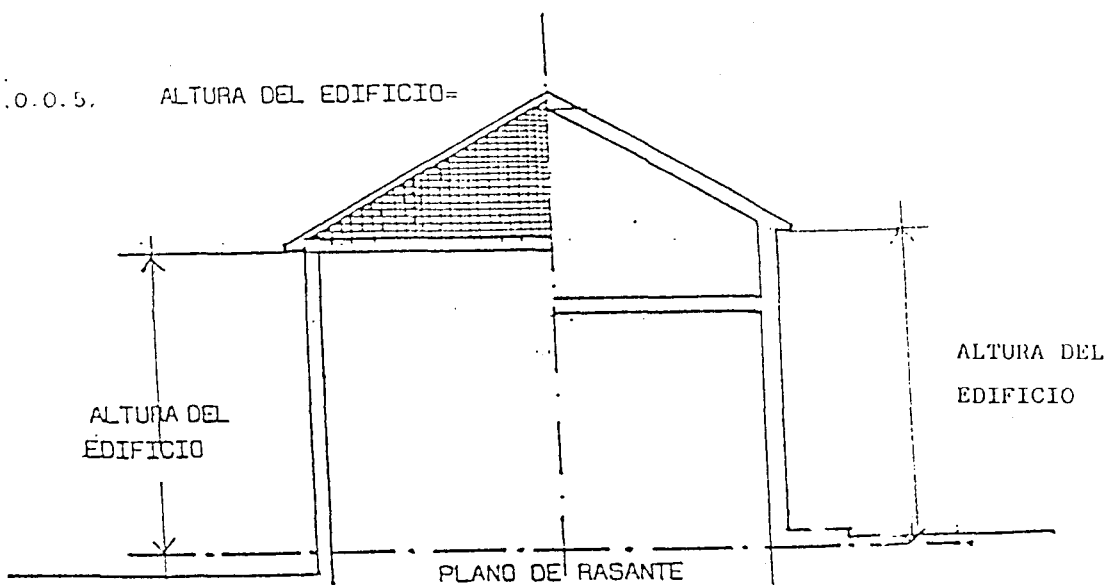
Finalmente reproducir los anexos que se adjuntan.

Zaragoza, treinta de agosto de mil novecientos noventa y uno.—El Consejero de Ordenación Territorial, Obras Públicas y Transportes

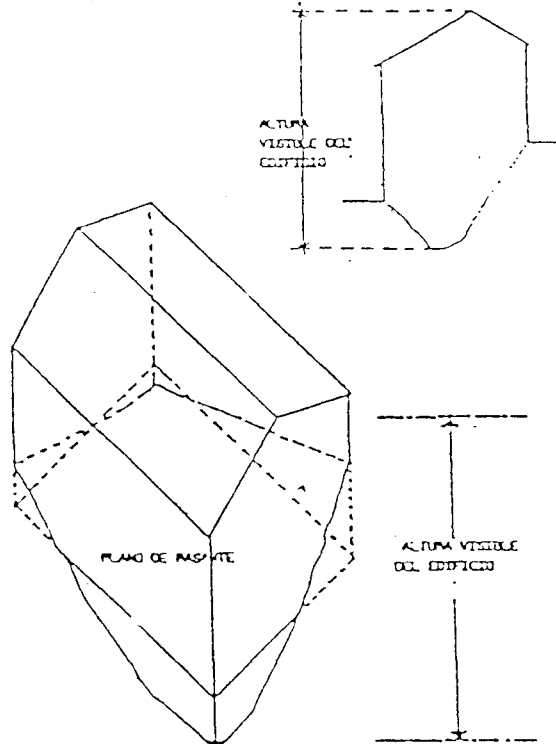
2.0.0.4. CALCULO COTA MEDIA DE RASANTE- media de la cota de rasante de los
vértices de ocupación del edificio



2.0.0.5. ALTURA DEL EDIFICIO=

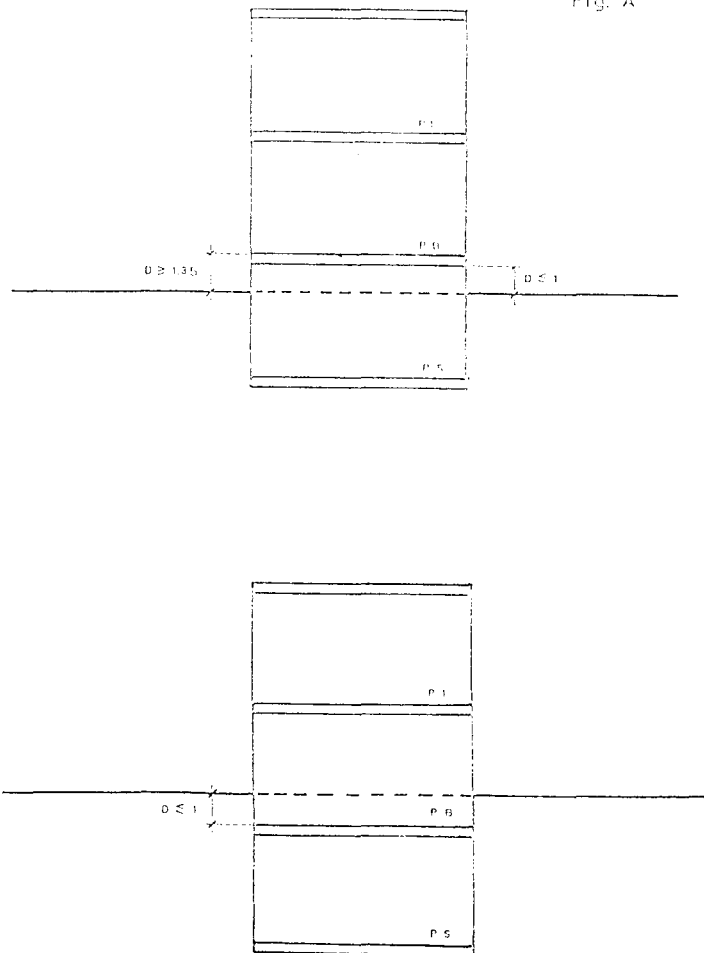


2.0.0.5. ALTURA VISIBLE DEL EDIFICIO.

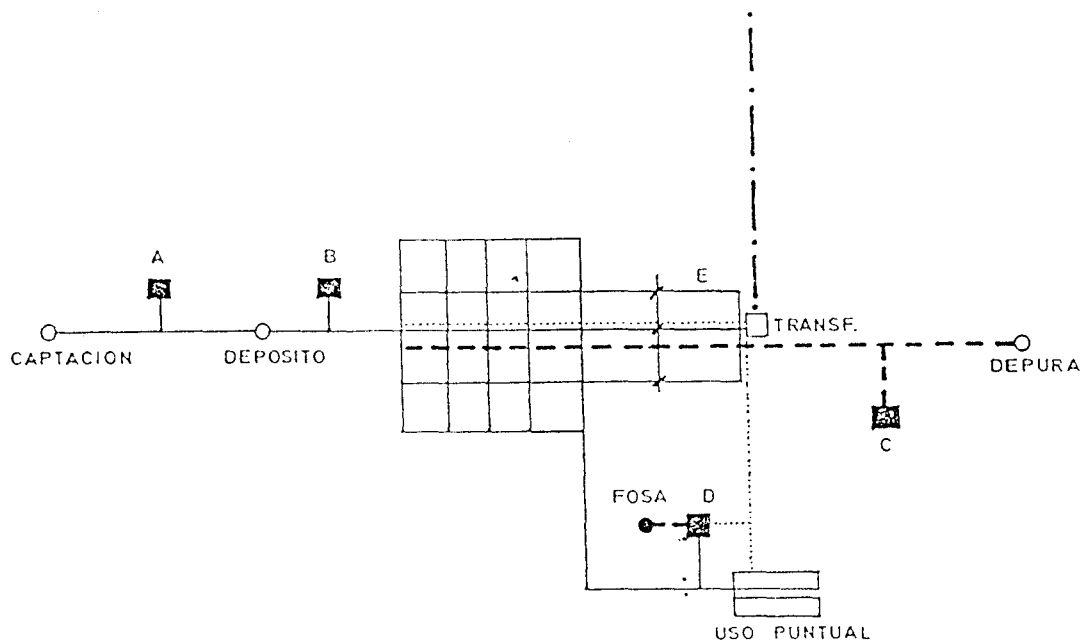


2.0.0.6. DEFINICION DE PLANTAS.

Fig. A

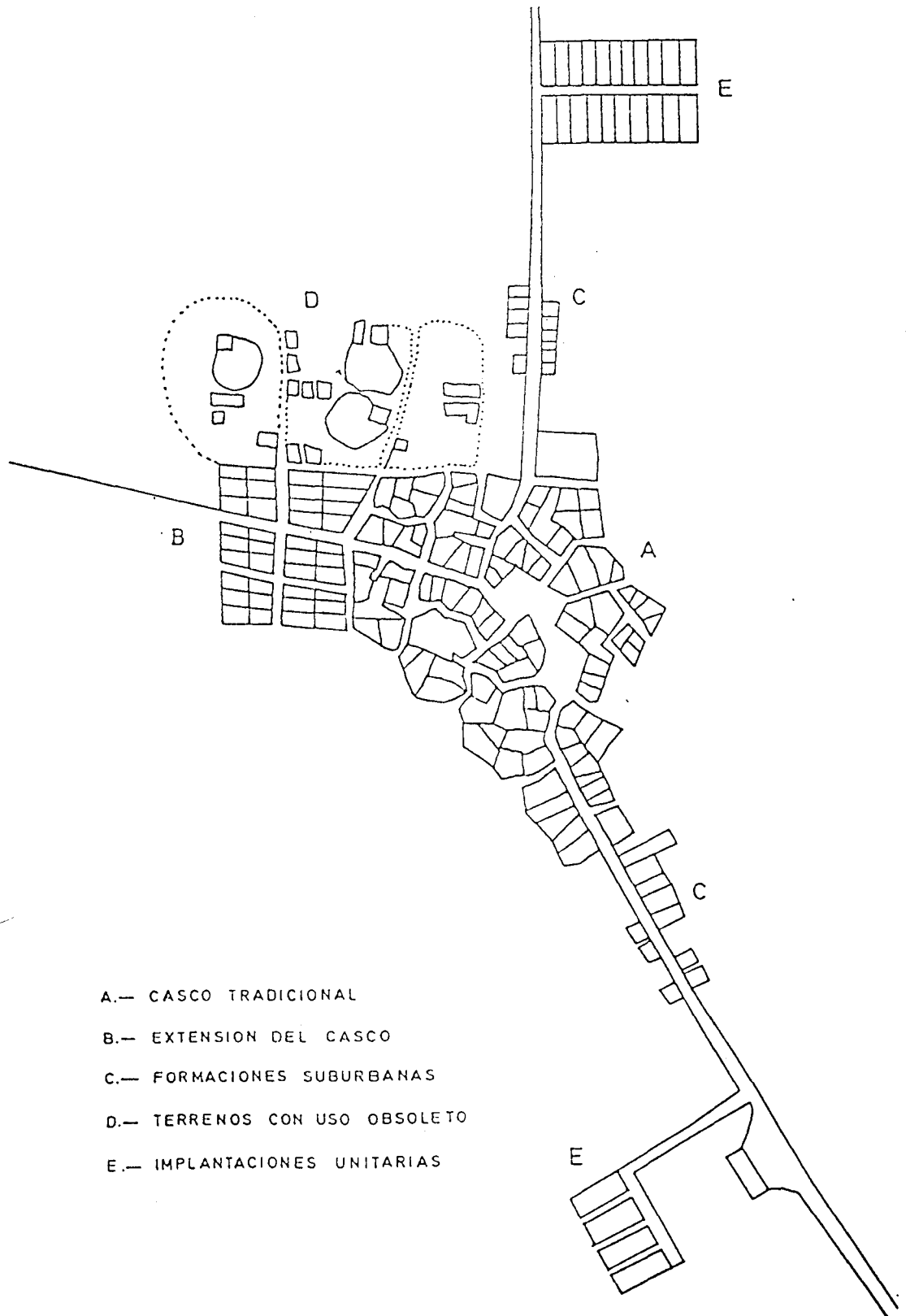


2.2.1.1. B).DEFINICION DE SUELO URBANO.

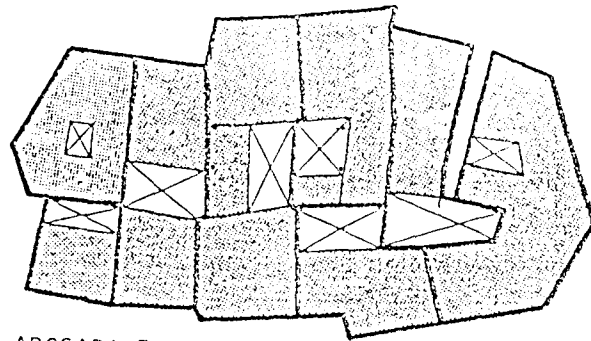


- A.— CONEXION AL ABASTECIMIENTO ANTES DEL DEPOSITO REGULADOR
- B.— CONEXION AL ABASTECIMIENTO ENTRE DEPOSITO Y 1ª DERIVACION
- C.— CONEXION AL SANEAMIENTO EN EL COLECTOR GENERAL
- D.— CONEXION A LAS INFRAESTRUCTURAS DE USO PUNTUAL
- E.— VIAS CON TODOS LOS SERVICIOS; FONDO AFECTADO

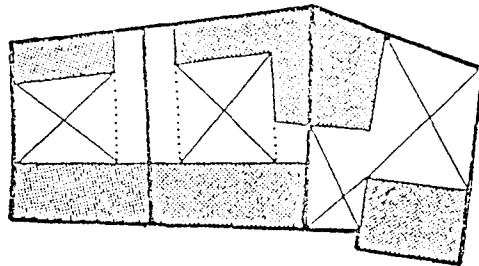
2.2.1.5. TIPO DE AREAS



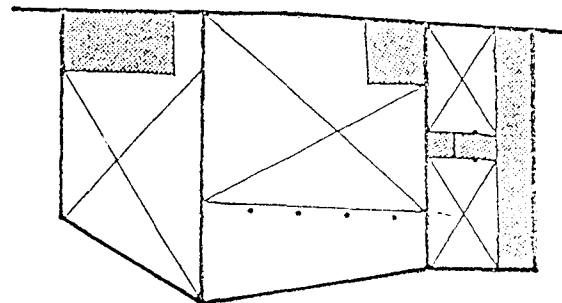
2.2.1.8. TIPOLOGIAS EDIFICATORIAS



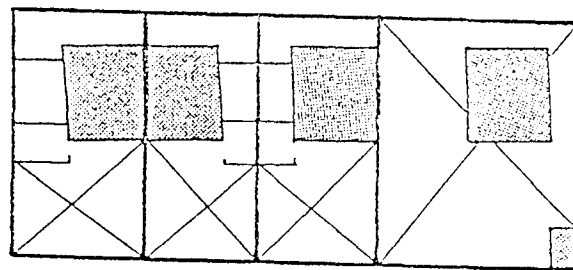
VIVIENDA ADOSADA EN CASCO



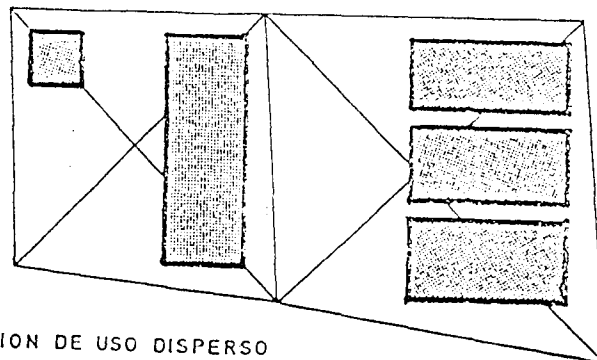
VIVIENDA AGRARIA EN CASCO



CONSTRUCCION AGRICOLA EN CASCO

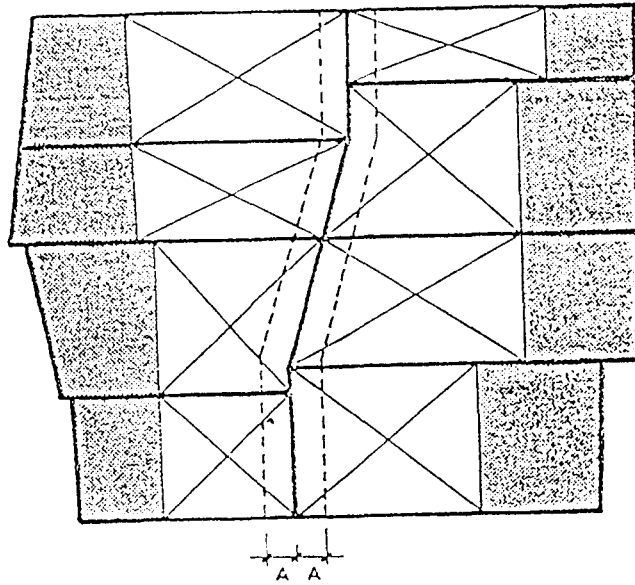


VIVIENDA AISLADA EN PARCELA



CLASIFICACION DE USO DISPERSO

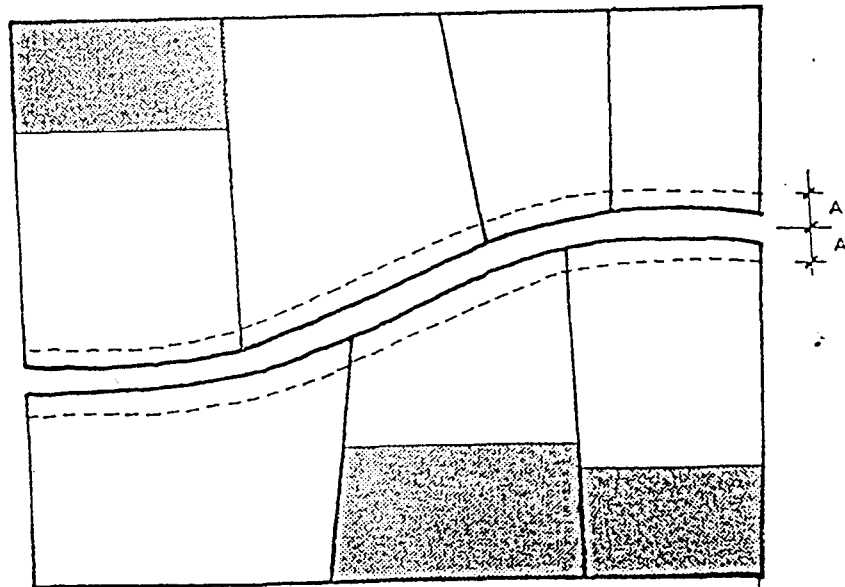
2.2.3.6.



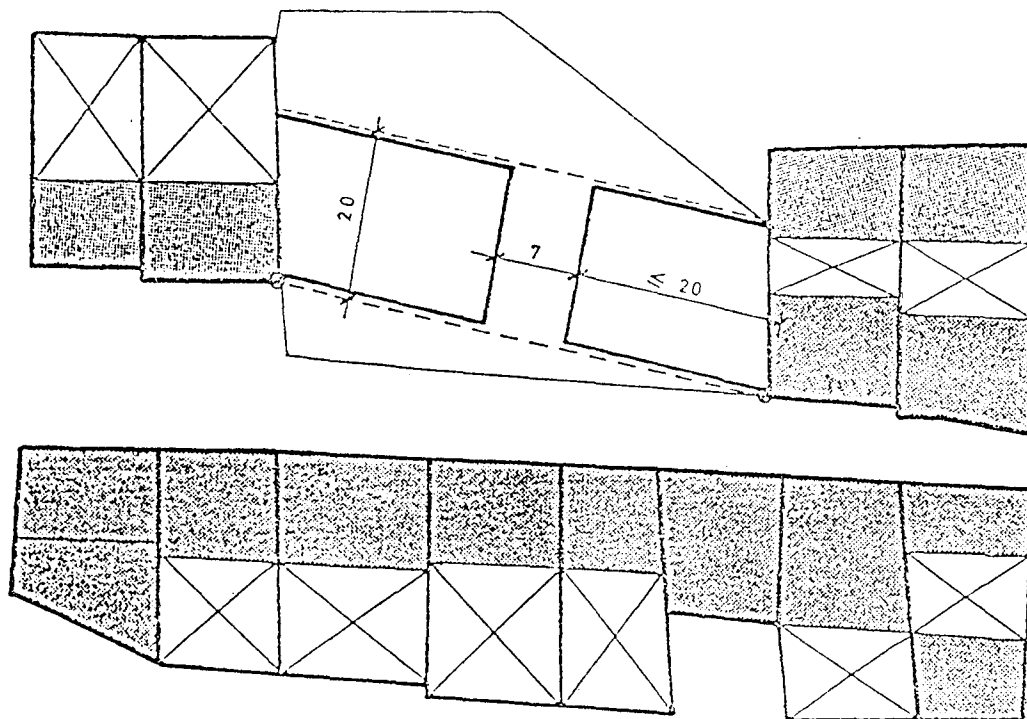
TRAZADO DE CALLE CON SU EJE COINCIDENTE CON LOS LINDEROS ENTRE PARCELAS:

2.2.3.7.

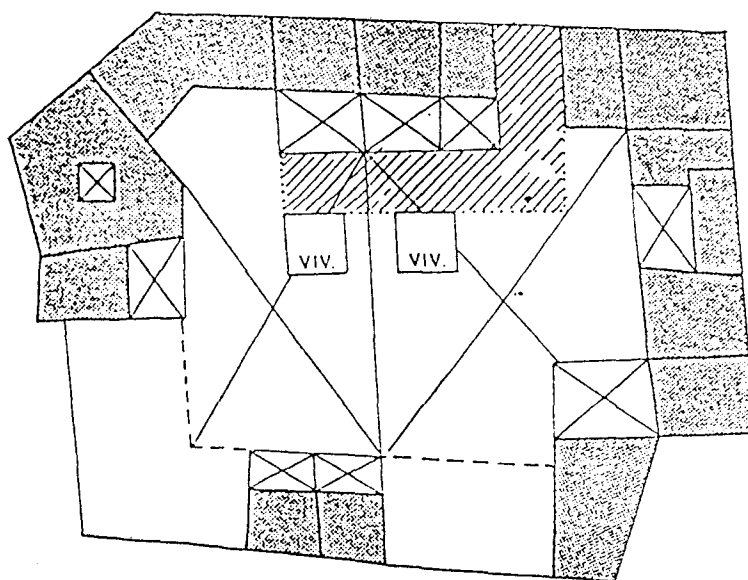
ENSANCHAMIENTO UNIFAORME DE UN VIAL PREEXISTENTE.



2.2.1.10 CASO PARTICULAR DE LAS BOLSAS DE TERRENO VACIO EN SUELO URBANO.

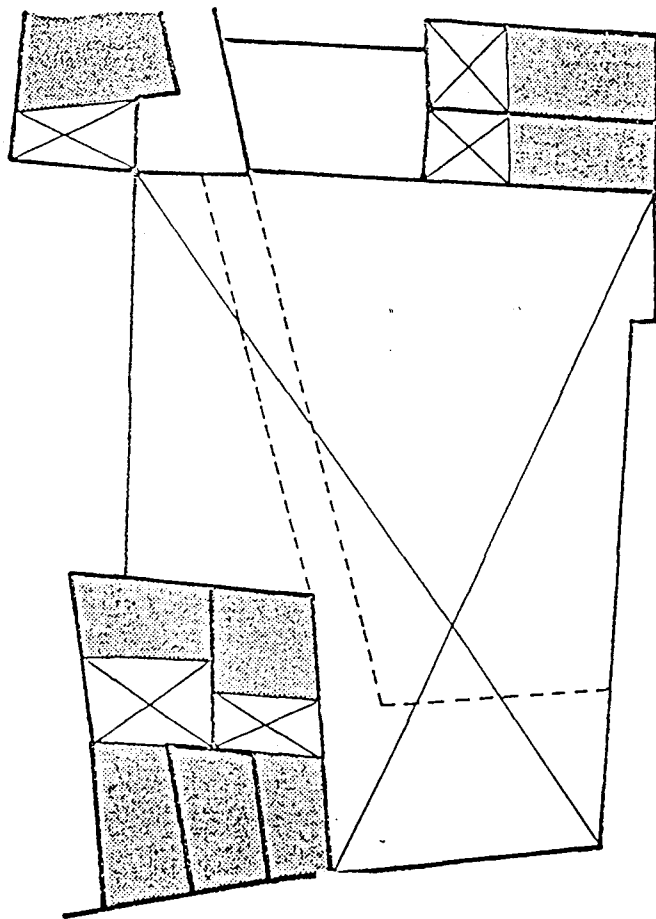
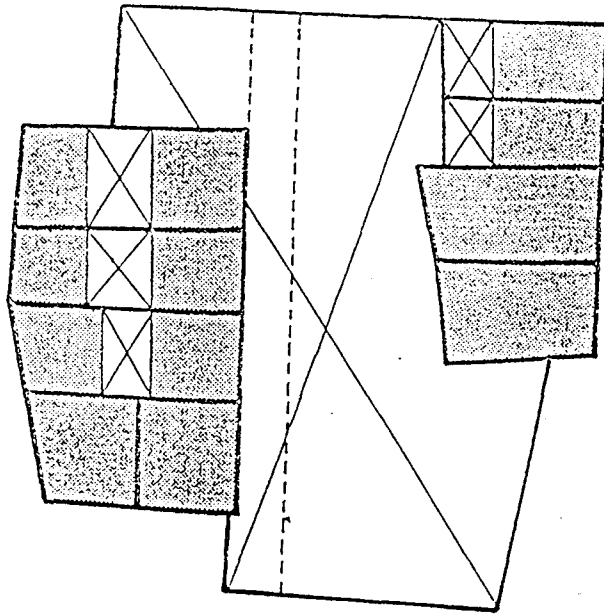


BOLSA CON FRENTE A LA CALLE

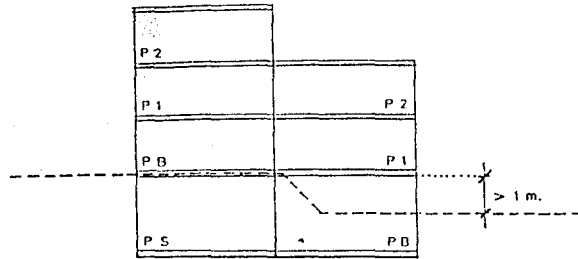


BOLSA CERRADA DE MANZANA

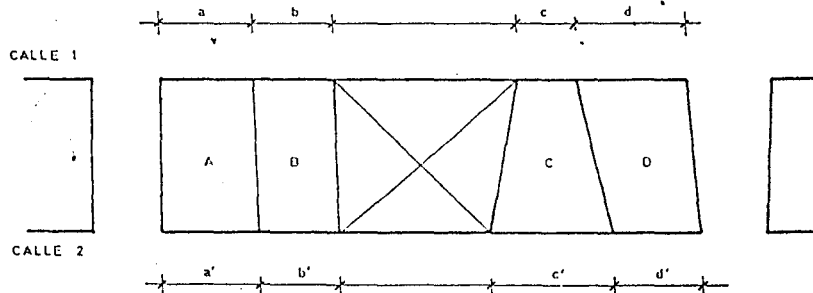
2.2.3.8. Y 2.2.3.9.



2.2.4.1. PLANTA MÁXIMO DE PLANTAS Y ALTURA MÁXIMA.



CALCULO DEL N° MEDIO DE PLANTAS



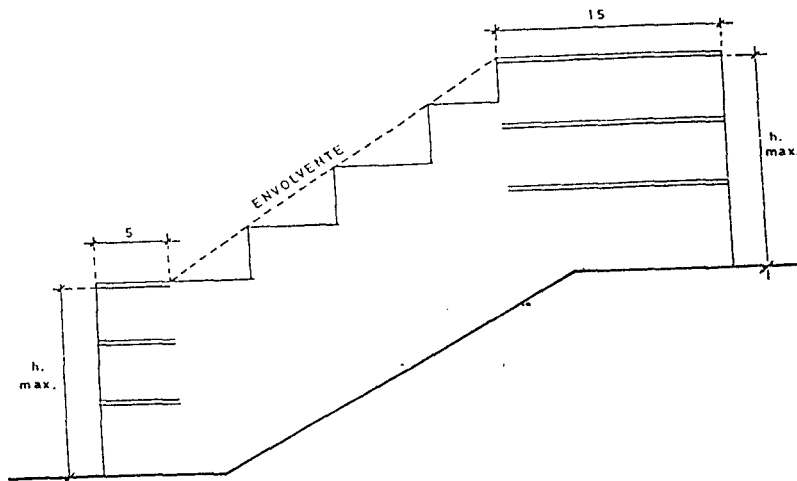
PLANTAS EN CALLE 1

$$\frac{(A.a) + (B.b) + (C.c) + (D.d)}{a + b + c + d} = N'x \quad \begin{matrix} x > 5 & N+1 \\ x \leq 5 & N \end{matrix}$$

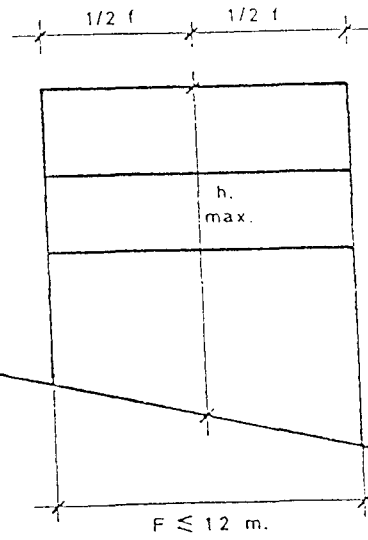
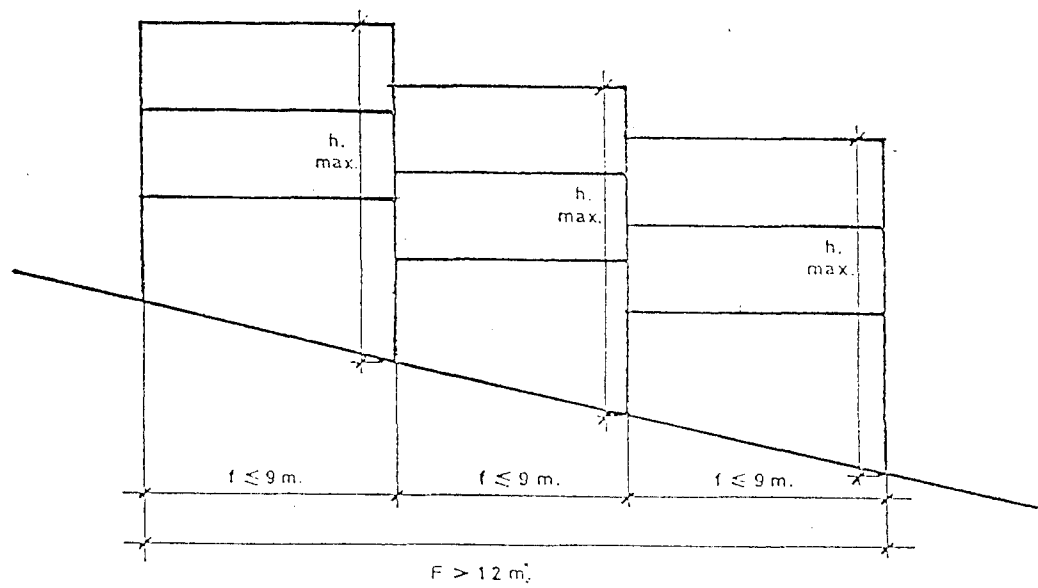
PLANTAS EN CALLE 2

$$\frac{(A.a') + (B.b') + (C.c') + (D.d')}{a' + b' + c' + d'} = M'y \quad \begin{matrix} y > 5 & M+1 \\ y \leq 5 & M \end{matrix}$$

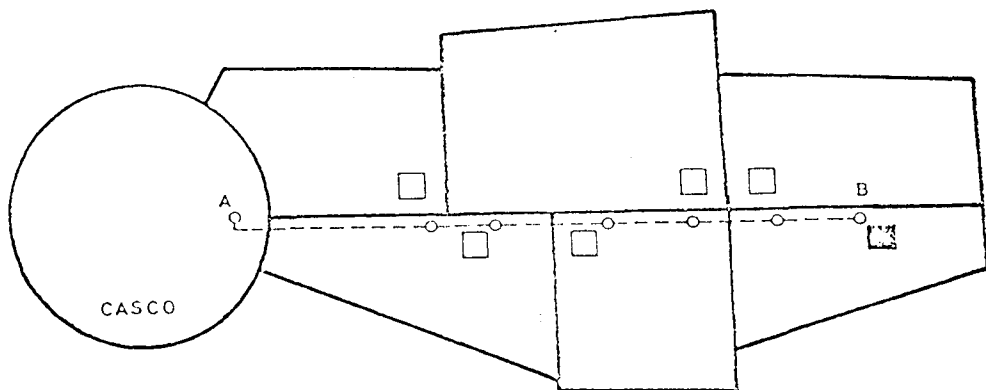
2.2.4.4. a) FIJACION DE LA ALTURA EN SUPUESTOS ESPECIALES:



2.2.4.4. b)

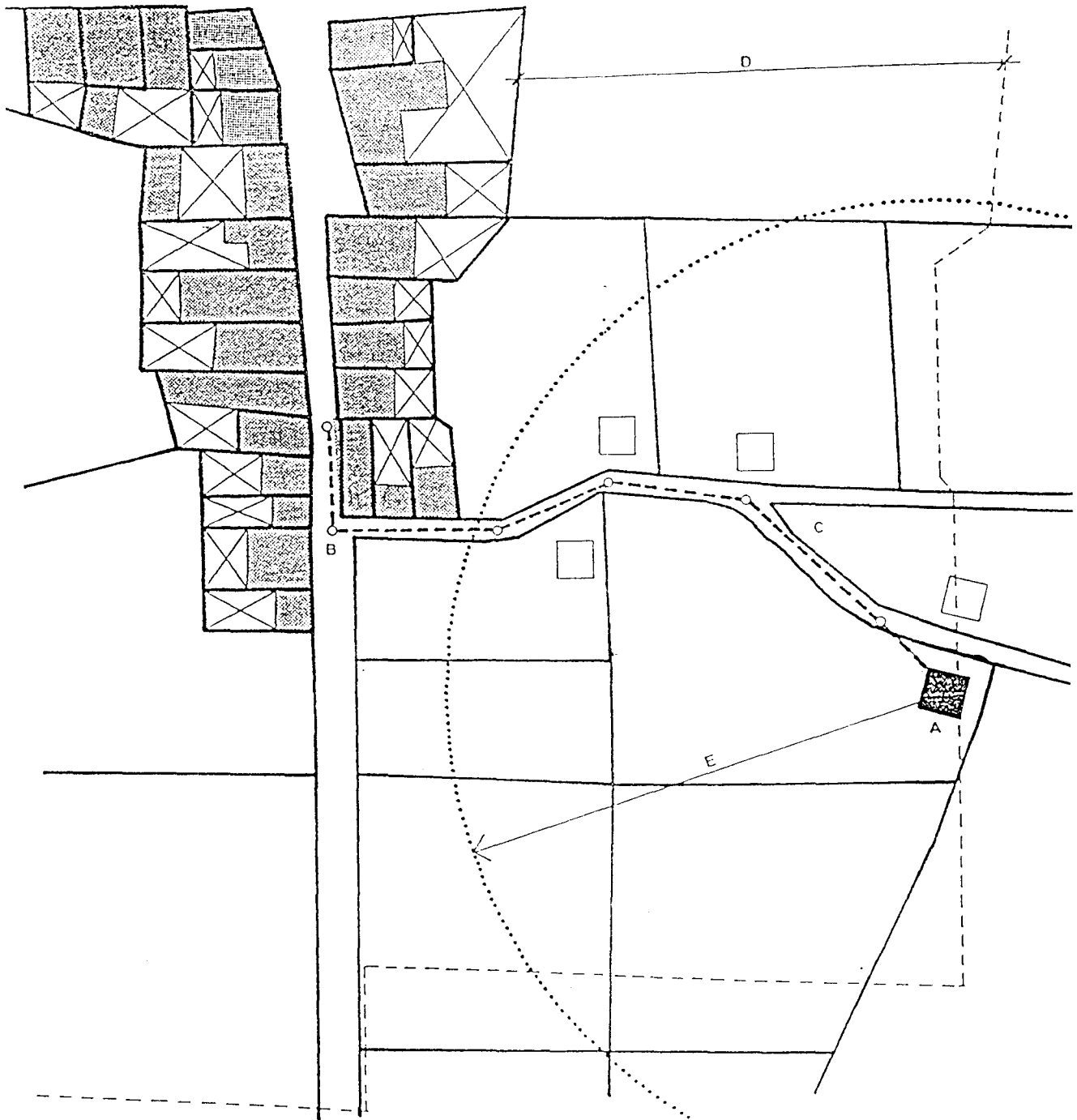


2.3.3.3.



A.- CONEXION CON LA RED-CAPACIDAD PARA 6.VIVIENDAS
B.- PRIMERA IMPLANTACION

2.3.3.3.



- A.- PRIMERA IMPLANTACION
- B.- PUNTO DE CONTACTO CON LA RED MUNICIPAL. CAPACIDAD PARA EL N° DE VIVIENDAS EQUIVALENTE AL N° DE PROPIEDADES AFECTADAS POR EL PARCELARIO.
- C.- PARCELA DE RUSTICA AFECTADA. CAPACIDAD, UNA VIVIENDA. LA INFRAESTRUCTURA DISCURRE POR TERRENOS DE USO PUBLICO.
- D.- DISTANCIA INEDIFICABLE, SI SE REGULA EL NUCLEO, POR DISTANCIA A OTRA EDIFICACION.
- E.- SUPERFICIE QUE AFECTARIA LA PRIMERA IMPLANTACION SI FUESE AUTONOMA.